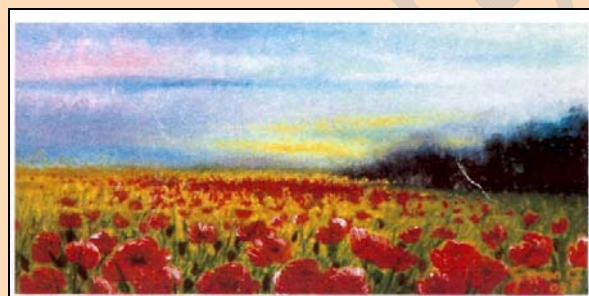


Gavino Galante è nato il 20.04. 1956.

Si può definire artista figurativo, paesaggista neorealista. Sin da ragazzo aveva l'amore per la pittura e l'arte in genere, ma per tanti anni questa passione artistica era rimasta soffocata dall'impegno professionale di finanziere.

Una volta in pensione ha dato sfogo alla sua vena creativa. Vive e lavora fra il paese natio Mamoiada e "Lu Fraili" una bella frazione sul mare di S. Teodoro dove risiede per la maggior parte dell'anno. Oltre a Mamoiada, Gavino ha esposto a Formia, Olbia e Roma.



Paesaggi